

【オーナメントの作り方】

トイレットペーパー等の芯を使ったものであれば、形・色・デザインは自由です。下の①～⑥の見本の作り方を参考にして、アイデア次第で好きなオーナメントを作ってください。お城やドクロ、クモの巣模様等も良いですね！

【見本】

- ①かぼちゃ(ジャック オ ランタン) ②ひとつめおばけ
③ミイラ ④くろねこ ⑤おばけ ⑥こうもり

【材料】①～⑥の記号数字は見本を表しています

*トイレットペーパーの芯 1個

*ベースの色のおりがみ 1枚

①オレンジ ②黄緑 ③紺 ④黒 ⑤白

*目・口等のおりがみ 少々

①④⑥黒・金 ②⑤黒・金・赤 ③黒・金・グレー



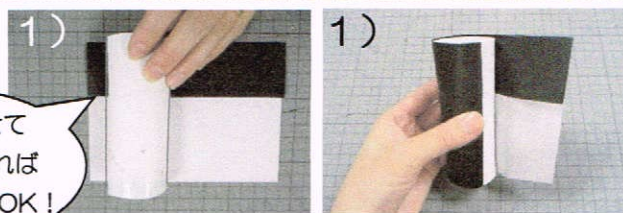
【① ② ③の作り方】

- 1) ベース色の折り紙を芯の大きさに揃えて巻き、のりやテープで貼る
- 2) 折り紙に目・口の下絵を描き、はさみで切り取る

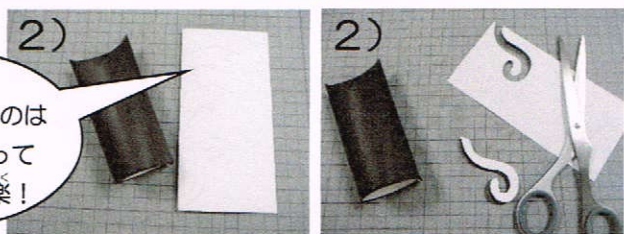
※③ミイラの包帯はグレーの折り紙を細く手でちぎって作ります。裏表両方使うと陰影がつかます。

- 3) 2を、のりやテープで貼って完成！

芯に合わせて折り紙を折れば切らなくてもOK！



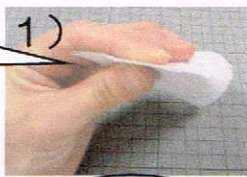
目など、2つ必要なものは折り紙を折って切り取ると楽！



【④ ⑤ ⑥の作り方】

- 1) 芯のはじから1cmくらいまでをつぶす
※④ねこ⑤おばけは片方、⑥こうもりは両方
- 2) つぶした芯をもとに戻し、芯の大きさに揃えたベース色の折り紙を巻き、のりやテープで貼る
- 3) つぶした部分を折り込む
- 4) 目・手・羽用の折り紙を半分におり下絵を描きはさみで切り取る
- 5) 4で切ったパーツの折線を中心に開き、のりで貼り合わせる
- 6) 5を、のりやテープで貼って完成！

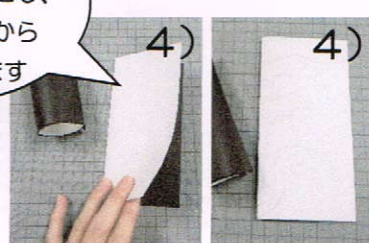
芯をぺたんこにします



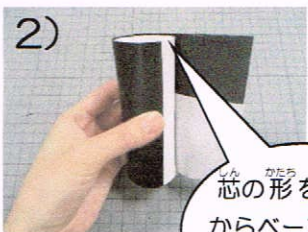
上下折り込んで箱の底の様にします



羽・手・しっぽは折り紙を半分にし、折り目部分から下書きします



芯の形を戻してからベースの色の折り紙を貼ってください



パーツを貼り合わせると両面色がつくので方向を飛ばさず使いやすくなります



【パーツ下書きの参考】

